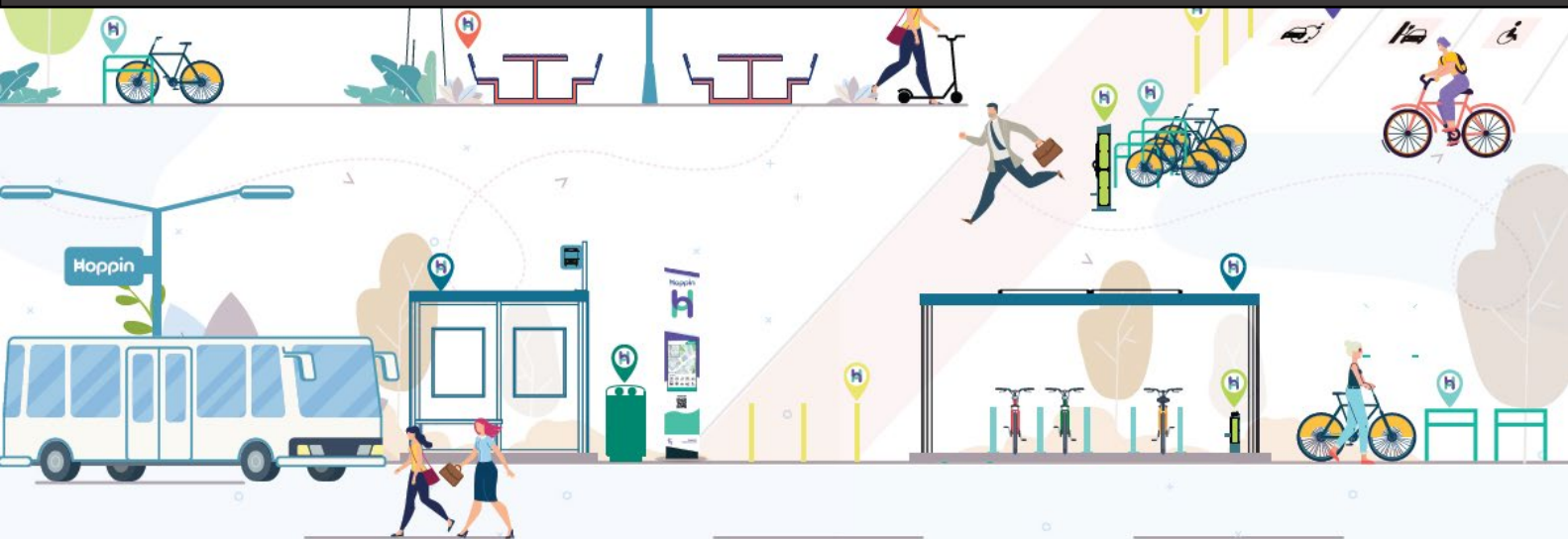


Fietsoverkapping



Leverancier	Epsilon Cities
Looptijd contract	Tot 5 september 2026

WAAROM EEN FIETSOVERKAPPING?

Hoppinpunten zijn een kwaliteitslabel voor comfortabele en kwalitatieve overstappunten. Op zowat alle Hoppinpunten worden fietsparkeerplaatsen voorzien, in de vorm van fietsnietjes, fietsenstallingen, etc. De meest kwalitatieve vorm van fietsenstallingen worden overkapt, wat voor een hoger gebruiksgemak zorgt. Hierdoor zullen gebruikers van het Hoppinpunt sneller de fiets gebruiken.

Er wordt gewerkt met dezelfde leverancier als voor schuilhuisjes zodat beide producten perfect bij elkaar passen: Epsilon Cities.



Fietsoverkapping met glazen wanden, groendak en zonnecel voor verlichting.

BESCHRIJVING FIETSOVERKAPPING

Er worden twee basismodellen voorzien, de ene is voorzien van glazen wanden, de andere is voorzien van antivandalisme wanden. De basismodellen worden gemonteerd geleverd op een prefab betonplaat. Alle overkappingen zijn voorzien van een groendak. De overkappingen staan op zichzelf en wordt in zijn geheel geleverd en geplaatst, zoals op het 3D-beeld. Een afwijking op het standaardmodel kan in onderling overleg met de leverancier.

De overkapping is niet voorzien van fietsnietjes, waarmee een kwalitatieve fietsenstalling wordt ingericht. De fietsnietjes zijn voorzien in de aankoopcentrale en kunnen apart worden besteld. Er kunnen standaard 4 fietsnietjes ingericht worden onder de overkapping.



Fietsoverkapping met antivandalisme wanden heeft dezelfde kenmerken en dimensies.

AFMETINGEN

	Lengte	Breedte	Hoogte
Grondoppervlakte	5,40 m	2,10 m	0,14 m
Dak	5,191 m	2,50 m	-
Achterwand	5,191 m	-	2,45 m
Zijwand (glas)	-	1,835 m	2,45 m
Zijwand (antivandalisme)	-	1,835 m	2,45 m
Totale afmetingen	5,40 m	2,50 m	2,45 m

BELANGRIJKE PLAATSINGSINFORMATIE

De prefab betonplaten voor de fietsoverkappingen zijn 5400 x 2100 x 140mm. Het is belangrijk om aan de randen **20cm** extra als opening te laten om de hijsogen op een goede manier uit de zijkant van de betonplaten te krijgen.

TECHNISCHE TEKENING

