

Volgnr.	Ligging perceel	Kadastrale			Naam en adres van de eigenaars	Aard van het perceel	Kadastrale opp			Te onteigenen			Onteigende instantie
		Afdeling	Sectie	Nummer			ha	a	ca	ha	a	ca	
1	Geraardsbergsesteenweg	1	A	356		Bouwland	1	41	30	1	41	30	Solva
2	Geraardsbergsesteenweg	1	A	357A		Weiland	0	29	40	0	29	40	Solva
3	Geraardsbergsesteenweg	1	A	357B		Bouwland	0	29	40	0	29	40	Solva
4	Geraardsbergsesteenweg	1	A	357C		Bouwland	0	59	60	0	59	60	Solva
5	Geraardsbergsesteenweg	1	A	358		Bouwland	0	83	10	0	83	10	Solva
6	Geraardsbergsesteenweg	1	A	359A		Bouwland	0	31	10	0	31	10	Solva
7	Geraardsbergsesteenweg	1	A	359 E		Bouwland	0	23	56	0	23	56	Solva
8	Geraardsbergsesteenweg	1	A	359 F		Bouwland	0	22	42	0	22	42	Solva
9	Geraardsbergsesteenweg	1	A	360 A		Bouwland	0	33	90	0	33	90	Solva
10	Korte Ambachtstraat	1	A	371 C		Weiland	0	63	57	0	63	57	Solva
11	Korte Ambachtstraat	1	A	373 C		Bouwland	1	45	19	1	45	19	Solva
12	Korte Ambachtstraat	1	A	374 B		Bouwland/weiland	0	70	74	0	70	74	Solva
13	Korte Ambachtstraat	1	A	Deel van 381 C		Boomgaard	0	22	43	0	10	40	Solva

## OOSTERZELE - LOKAAL BEDRIJVENTERREIN

### ONTEIGENINGSPLAN

#### LEGENDE

##### REFERENTIE

-  grens plangebied
-  bestaande bebouwing
-  kadastrale percelen
-  te onteigenen percelen

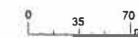


Gezien en definitief vastgesteld door de raad van bestuur van Solva in zitting van  
Op bevel,

  
de ondervoorzitter SOLVA  
Luc HOORENS

  
de voorzitter SOLVA  
Iwein DE KONINCK

  
ruimtelijk planner  
Fabian DEBEEER



schaal 1 : 3500



Bron onderlegger: GRB, AGIV (oktober 2017)  
Opmerking: de afmetingen in dit plan zijn slechts een benadering.  
Dit plan is geen topografische opmeting.

#### OPDRACHTGEVER



Gemeentebestuur Oosterzele  
Dorp 1  
9860 OOSTERZELE

#### ONTEIGENENDE INSTANTIE



SOLVA  
Gentssteenweg 1B  
9520 SINT-LIEVENS-HOUTEM